



**Características del curso**

**1 Lección = 50 minutos**  
**Alumnos/Clase: max. 14**  
**Fecha de Inicio: Cualquier lunes no festivo**  
**Matrícula: \$120**  
**Material Didáctico: Libros en depósito**

■ **La Ciudad**

Nueva York es la ciudad más grande de los Estados Unidos y está situada en la costa este del país, en la desembocadura del Río Hudson. Tiene una población que supera los 8 millones de habitantes en cinco distritos: Manhattan, Staten Island, Queens, El Bronx y Brooklyn. Nueva York es la capital económica mas importante del mundo y cuenta con una riqueza cultural, gastronómica y social inigualable.

■ **La Escuela**

La escuela está situada en el edificio del Metropolitan College of New York en el céntrico distrito Soho/Tribeca de Manhattan. Dispone de 18 aulas espaciosas y luminosas, 2 salas de ordenadores, una biblioteca y cafetería. Cerca de la escuela está la intersección mas conocida del mundo Times Square, el Lincoln Center (uno de los centros de artes escénicas más grandes del mundo), la Organización de las Naciones Unidas y los teatros de Broadway.

**OFERTA 4x3**

Inscribirse antes de 19/03/11

Curso Inglés General	Lecc/Sem	Nº Semanas				
		2	3	4	6	12
<b>Estándar</b>	<b>20</b>	\$680	\$1.020	\$1.240	\$1.860	\$3.480
<b>Intensivo</b>	<b>30</b>	\$840	\$1.260	\$1.560	\$2.340	\$4.380
<b>* Oferta 4 x 3</b>	<b>30</b>			<b>\$1.260</b>	<b>\$1.950</b>	<b>\$3.510</b>

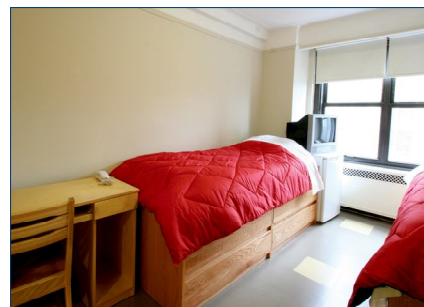
Precios en \$USD; para otros periodos consultar

\* Curso debe iniciarse entre el 4/01/11 y 31/03/11

■ **El Alojamiento**

**En Familia:** Las familias se encuentran en los distritos de Brooklyn, Queens y Manhattan entre 20 y 45 minutos de la escuela en transporte público. Dispondrá de una habitación individual y compartirá el baño con la familia.

**En Residencia:** La escuela dispone de 2 residencias y apartamentos compartidos a corta distancia de la escuela y de las atracciones turísticas. Las habitaciones tienen aire acondicionado, televisión por cable, acceso a Internet, teléfono, frigorífico y llave electrónica. Las residencias disponen de un salón equipado con cocina y máquinas dispensadoras, además de lavandería.



**Características del alojamiento**

**Entrada al alojamiento: sábado**  
**Salida del alojamiento: sábado**  
**Estancia mínima en residencia: 4 semanas**  
**Selección de alojamiento: \$75**  
**Depósito reembolsable en residencia: \$200**  
**Suplemento en familia en verano: \$30/sem.**

Alojamiento	Rég. Alim.	Nº Semanas				
		2	3	4	6	12
<b>En Familia</b> hab. ind.; baño compartido (zona 1)	M.P.	\$850	\$1.275	\$1.700	\$2.550	\$5.100
<b>En Familia</b> hab. ind.; baño compartido Manhattan	A.D.	\$970	\$1.455	\$1.940	\$2.910	\$5.820
<b>Residencia</b> hab. ind.; baño compartido Manhattan	N.D.	\$1.030	\$1.545	\$2.060	\$3.090	\$6.180
<b>Piso Comp.</b> hab. ind.; baño compartido Manhattan	N.D.	\$1.070	\$1.605	\$2.140	\$3.210	\$6.420

Precios por persona en \$USD; para otros periodos consultar

■ **Otras Opciones**

- Seguro médico y de asistencia en viaje: 12€/semana
- Seguro de cancelación: Consultar
- Traslado de aeropuerto JFK o La Guardia (por trayecto): \$120

